

[Le Cid] / cent-vingt  
maquettes de costumes / par  
le comte Lepic

Lepic / Ludovic Napoléon / 1839-1889 / 0310. [Le Cid] / cent-vingt maquettes de costumes / par le comte Lepic. [1885].

**1/** Les contenus accessibles sur le site Gallica sont pour la plupart des reproductions numériques d'oeuvres tombées dans le domaine public provenant des collections de la BnF. Leur réutilisation s'inscrit dans le cadre de la loi n°78-753 du 17 juillet 1978 :

- La réutilisation non commerciale de ces contenus est libre et gratuite dans le respect de la législation en vigueur et notamment du maintien de la mention de source.

- La réutilisation commerciale de ces contenus est payante et fait l'objet d'une licence. Est entendue par réutilisation commerciale la revente de contenus sous forme de produits élaborés ou de fourniture de service.

[CLIQUER ICI POUR ACCÉDER AUX TARIFS ET À LA LICENCE](#)

**2/** Les contenus de Gallica sont la propriété de la BnF au sens de l'article L.2112-1 du code général de la propriété des personnes publiques.

**3/** Quelques contenus sont soumis à un régime de réutilisation particulier. Il s'agit :

- des reproductions de documents protégés par un droit d'auteur appartenant à un tiers. Ces documents ne peuvent être réutilisés, sauf dans le cadre de la copie privée, sans l'autorisation préalable du titulaire des droits.

- des reproductions de documents conservés dans les bibliothèques ou autres institutions partenaires. Ceux-ci sont signalés par la mention Source gallica.BnF.fr / Bibliothèque municipale de ... (ou autre partenaire). L'utilisateur est invité à s'informer auprès de ces bibliothèques de leurs conditions de réutilisation.

**4/** Gallica constitue une base de données, dont la BnF est le producteur, protégée au sens des articles L341-1 et suivants du code de la propriété intellectuelle.

**5/** Les présentes conditions d'utilisation des contenus de Gallica sont régies par la loi française. En cas de réutilisation prévue dans un autre pays, il appartient à chaque utilisateur de vérifier la conformité de son projet avec le droit de ce pays.

**6/** L'utilisateur s'engage à respecter les présentes conditions d'utilisation ainsi que la législation en vigueur, notamment en matière de propriété intellectuelle. En cas de non respect de ces dispositions, il est notamment passible d'une amende prévue par la loi du 17 juillet 1978.

**7/** Pour obtenir un document de Gallica en haute définition, contacter [utilisationcommerciale@bnf.fr](mailto:utilisationcommerciale@bnf.fr).

no 58 du  
trésor de  
Charles V



Ch. Labey  
Le vid.  
l'art.

Jan. 2. 14. 1. m. m. m.



Chlebey  
4. 1. 1.  
3. Tablian

BIBLIOTECA  
OPERA

gand : 14<sup>de</sup>. musee



Charles  
Le Cid.  
Le Camp -

Roman de Tristan 1760  
13<sup>de</sup>.





modèles suggérées

C. Lebig

Don Guillemo Ramon  
de Moncada senescal  
de Catalunya 1227  
iconographie espagnole

Paul Kelon de  
Mailly

Le cid  
10 tableaux



Casque en or  
maille en or





Von Diegue



O.S. 1370  
manuscript 757



Ct Libij  
Don gormas





1450



Ca. 1450  
Garmas  
3 tableaux  
Chambers



Le roi & Fabliem

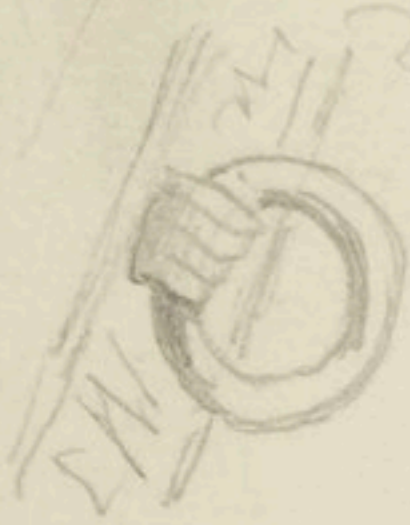


Chapin

BIBLIOTHEQUE  
OPERA  
MUSEE

Detail 2 - Pansou

Musei de Coulances  
13. 50.



Carlebois

Le Roi et le Dernier acte





Lebig

Chimène 3 Tableau





*C. Labis*

*Chimères  
1. 2. 3.  
Robe velours ottoman rose  
Doux papier broché or et rose*



*11*



*On L'ely  
Chiminee*



Tapissere de la Cath. de Sens.  
Dames de la Cour d'Es...

1390



Ce L'Es  
Duisant de  
l'Empereur





ca. Lohes

BIBLIOTHEQUE  
MUSEE  
OPERA



Museum  
Call. Solar 1296



Ch. Lebig

Chambre de table



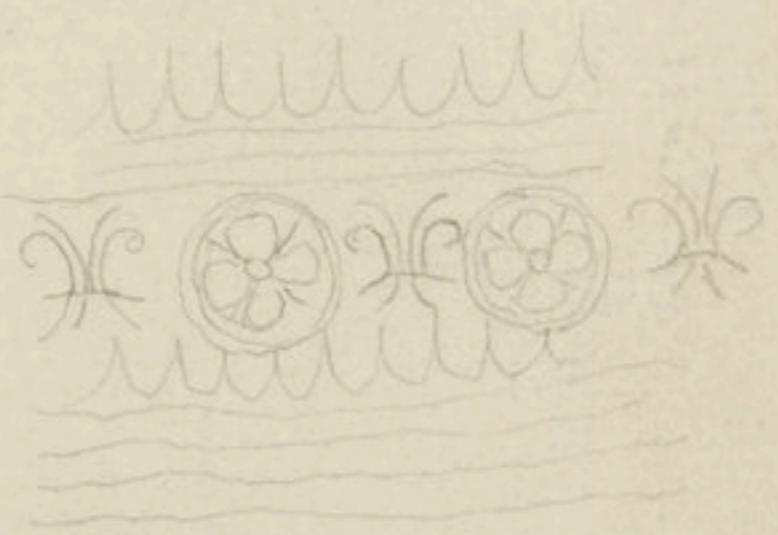
Comptes de  
Geoffroy de Henry  
1316



Ch. de  
Ma  
Gosman.  
—  
Dammor  
p. l. che  
de meinte



Co. de L. 15



Donna Constanza de  
aragon 1237  
Tronçay de L. 15

Med. Brosmann - sous-pape. L. 15 - robe blanche.



Musiciens du Cid ?



Charste

4. Héraclès pour le Tournoi.



63. 15  
Félicie Franconi  
1355



Co. Lebig  
un Copierme



B. 5  
Museum Historial 1350



Ca. 1415  
un capitaine



Chronique de Jean de Croys 1367



(<sup>h</sup> Lebis)  
in peloton



B. 5.  
manuscript Psalter  
13. se.



Ch. Leclercq  
Dimitri de Boy







C. Lebig



mi poncar

fin du XIV. sc  
Viollet le Duc



Ch. Lebig  
on peloton



Cathedral in  
Strasbourg  
Ulrich Jalsae  
Margrave Jalsae -  
14 Dec -



Lubig

Definitif

BIBLIOTHEQUE  
OPERA  
MUSEE



*Ch. Lebiz*

*M. Capitaine*

26





ca Lely

Major Maure  
Harnais

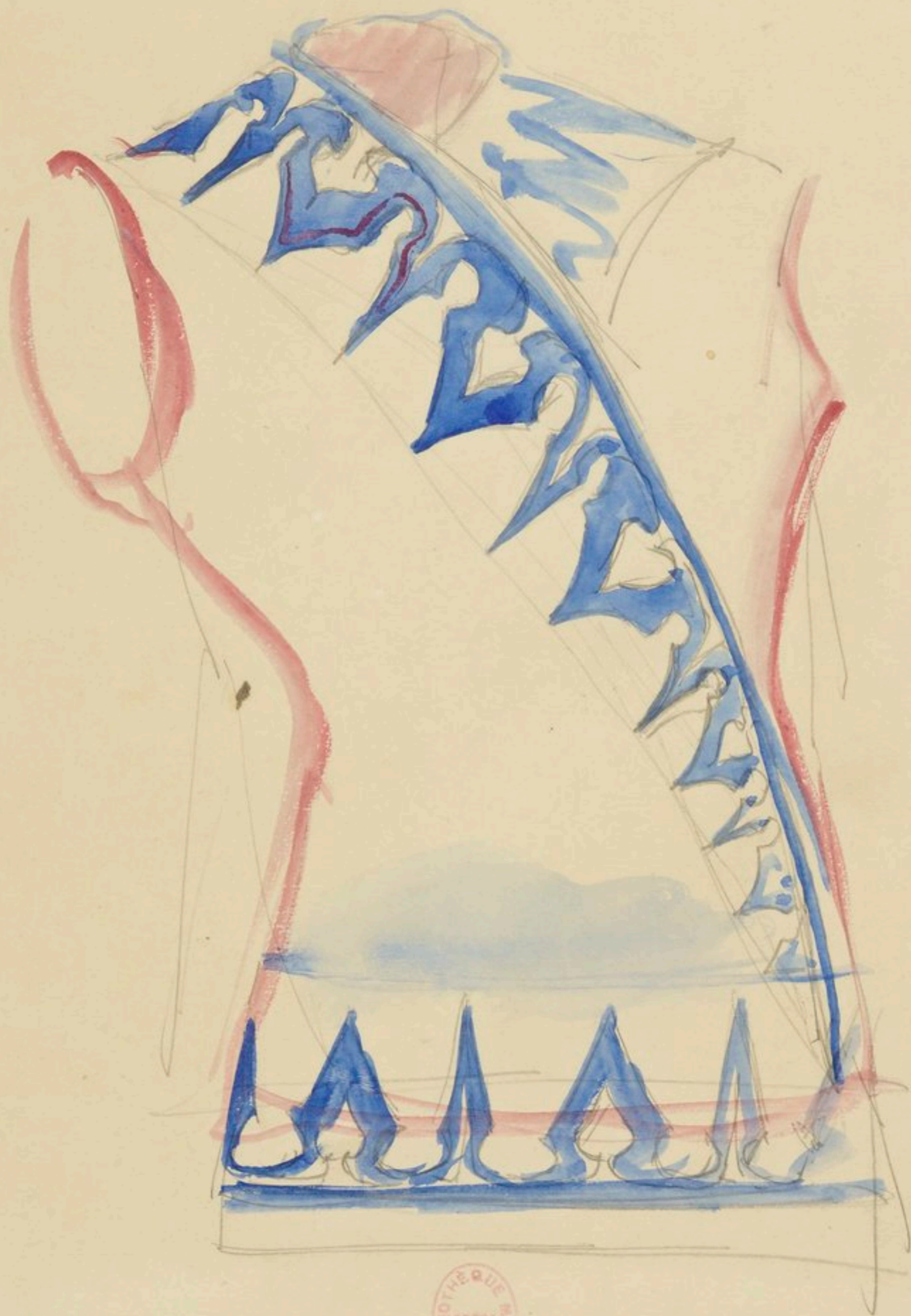




*Arbade*

*Arbade*





BIBLIOTHEQUE  
OPERA  
MUSEE

2. moitié du 1450  
Viellet le Jeune



Ct. Ludwig  
im Capitanie





B. 5  
Lancelot du Lac



Ch. Lebig

Smith De Roy



B. S. 1360



*Lebig*



*page du 2<sup>e</sup> acte*

B. S. 1360



*Lebig*



*page du bid. 4 acte*



Caractère du Roi  
B. 7. 1320



Castellig

Le genre  
M. Jaret





St. Jacques  
Cath. de  
Lyon  
1511

Statue de St. Jacques



1380 - B. D  
gaston phalme



Ca Lohig  
Ballet with the King  
Mr. Savas - Jentini  
Domingo





Ch. Lebes  
Seigneur  
graves  
Laffitte  
Arrens

14 Siecle.  
Mansu  
T. Livre Francais.  
1395.  
D.  
J. de la...





B. D.  
musée historique  
1395 -



Car Lebig  
des p...  
No. 121

exé en Visonil





C<sup>te</sup> Lebig

Seigneur  
m<sup>re</sup> Jeanne



Hist. du Commerce du monde -  
P. 5 - 1370



C. Lebes

Suzanne  
M<sup>lle</sup> Moisson





Ch. Lohy

Trallet  
Paris 1870

Leignav  
ou Jaxlomet

Comm. de 12, Scub B.S.



B.S.  
Publia Saura  
1332



Ch. Luby

in the year  
M. Gaby



1395 B3  
tête de veau Français



Ca. Lebig

M. de Jean  
M. Hilin



1340. B3  
gaston phabus



de Lohes

un seigneur  
de Lorien

B. 7 1340  
Le miroir historial.



C. L. L. L.

un de Jean M. Calvint





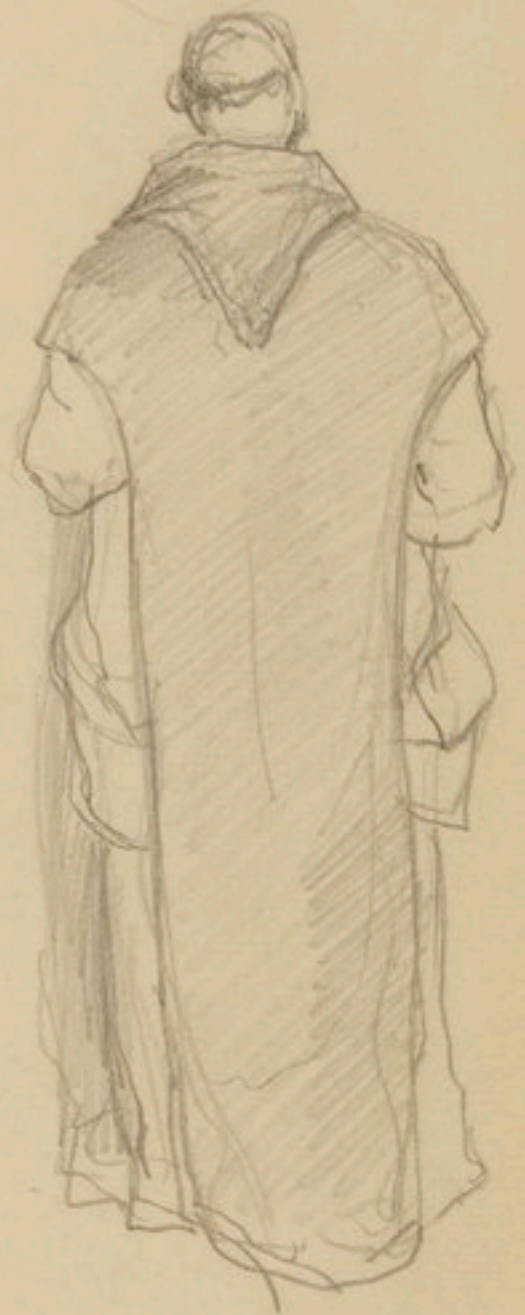
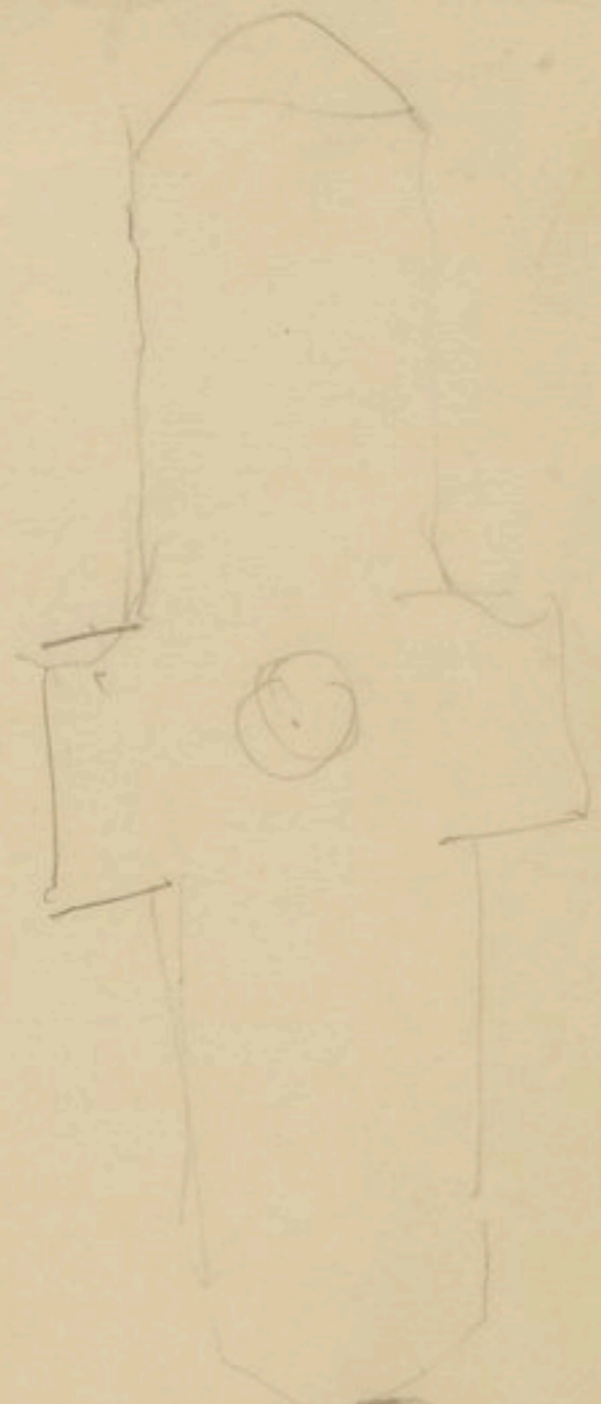
13. Sc. B 5  
Yannick Du La...



Ch. Lulley

Seigneur  
M. Girard et Boyer





C<sup>te</sup> Lebig  
me moines

Moines chovites





un Capitaine

Cte Lubig



47  
4. Varner le emblèmes



Arabic

Ambassadeur mauri





Ch. Lohy

un roi maure  
Captif





Ch. Labie



un roi nègre Cap Ké

150



Ch. Lulig

im Rossmann Capth

51



1352.

Ch. Seb's

Lignier  
Mr. Nojovitch

BIBLIOTHÈQUE  
OPÉRA  
MUSÉE

52



N<sup>o</sup> 6A Ballet suite de son  
Hilary Berger

Sergent d'armes gravé sur  
les Ducs de l'église St Catherine  
du Val de Soissons — par —  
1360 — 1376



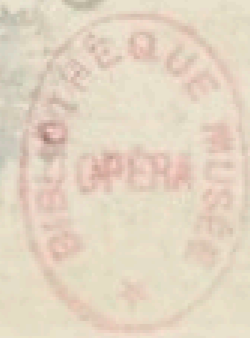
Caleting





C. L. Big

Bonarego



54



C. L. L.

E. Mayer.



55



Ch. Lohy  
2 marichans

